

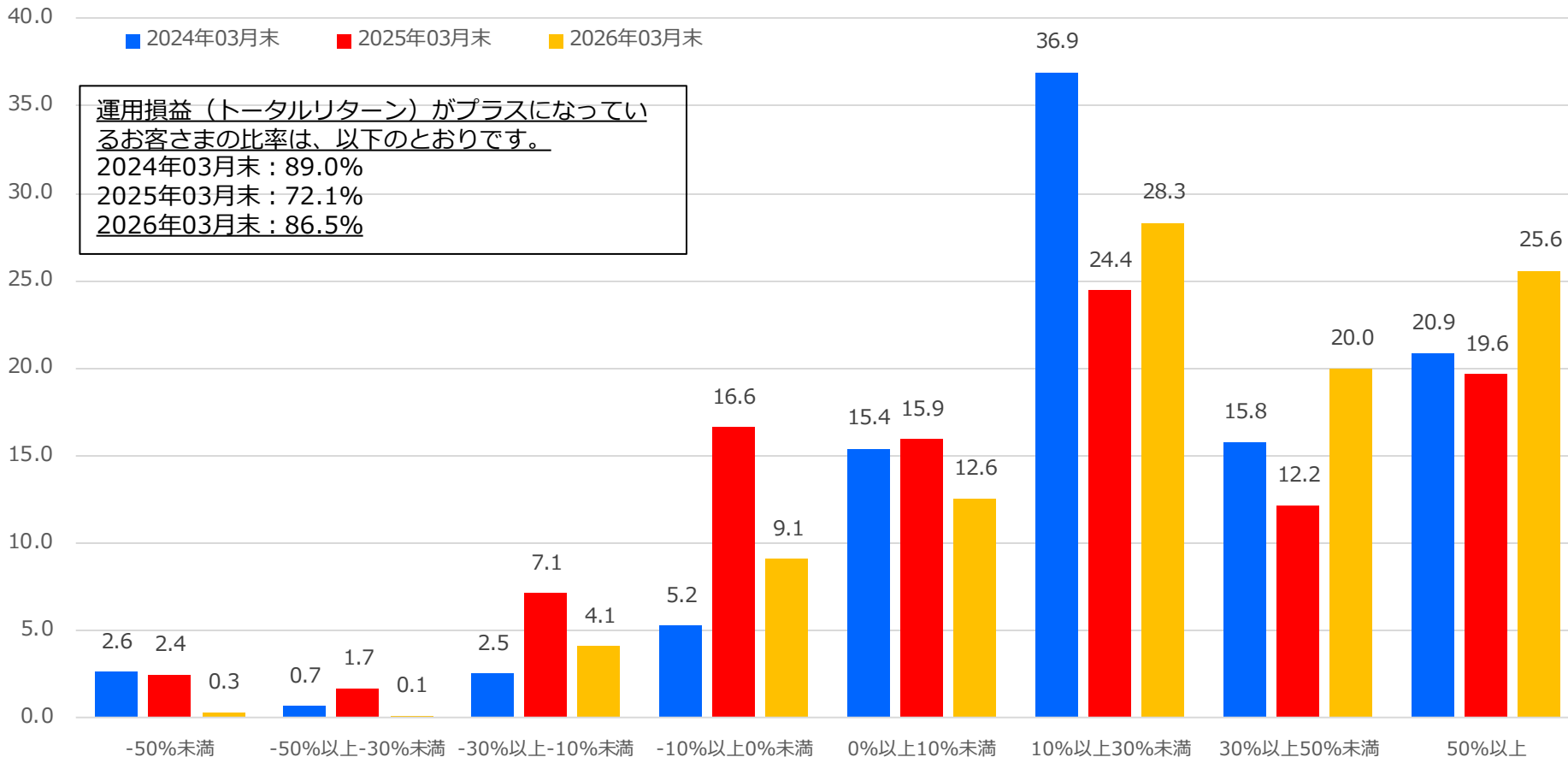
「投資信託の販売会社における比較可能な 共通KPI」の公表について (2026年3月末時点)

2026年6月23日



投資信託の運用損益別顧客比率_2024年度以降（過去2年分と直近分）

金融庁が2018年（平成30年）6月に公表した「投資信託の販売会社における比較可能な共通KPI」に基づき、当社の2026年3月末時点の実績を公表いたします。



運用損益（トータルリターン）がプラスになっているお客さまの比率は、以下のとおりです。

2024年03月末：89.0%

2025年03月末：72.1%

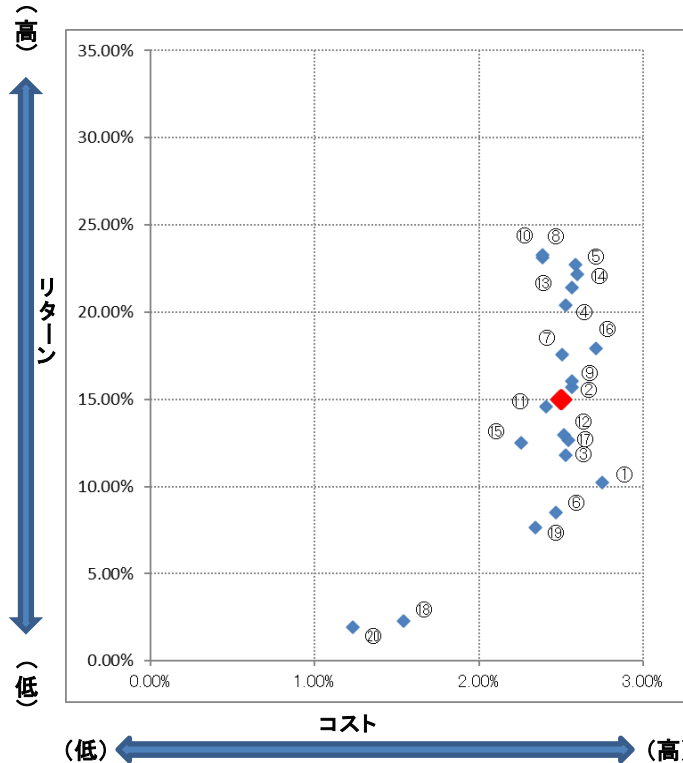
2026年03月末：86.5%

対象顧客：各時点現在に投資信託を保有している個人顧客

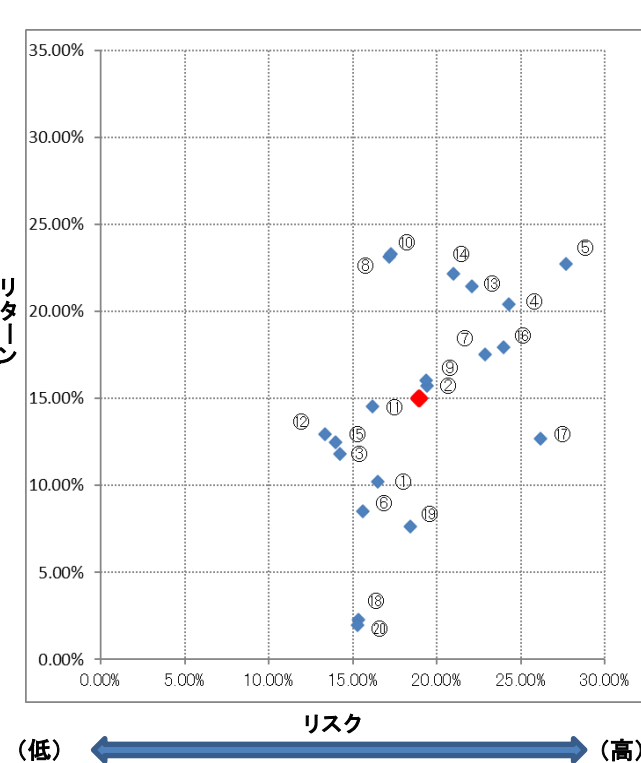
対象商品：公募国内投信および外国籍投信（ETF、上場REIT、公社債投信＜MRF、MMF等＞、私募投信、確定拠出年金・財形・ミリオンを除く）

計算方法：
 <分子> 基準時点の評価金額 + 累計受取分配金（税引き後） + 累計売付金額 - 買付金額（含む税込手数料） 基準日時点までに全部売却・償還された銘柄は対象外
 <分母> 基準日時点の評価金額
 <遡及期間> 2024年3月～2026年3月末時点現在

< 共通KPI > 【2024年3月末】



残高加重平均値	年率リスク	年率リターン
	2.50%	14.96%

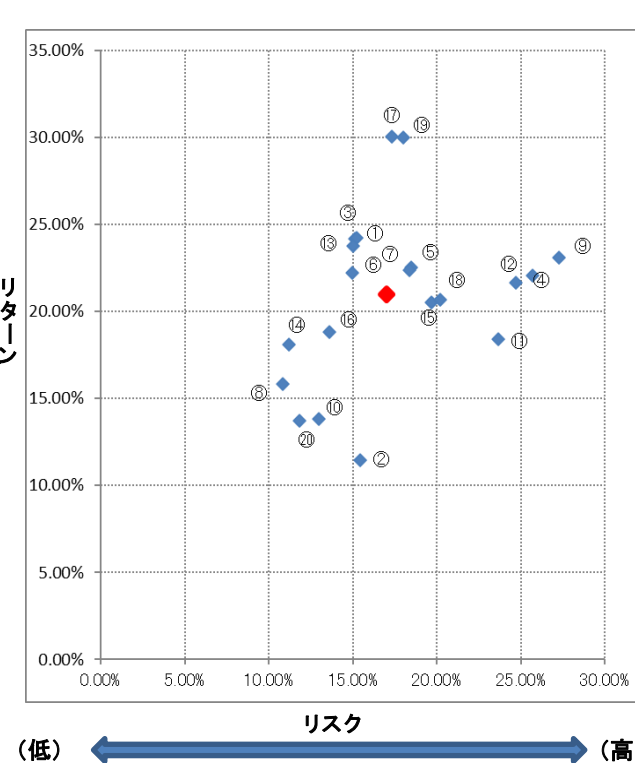
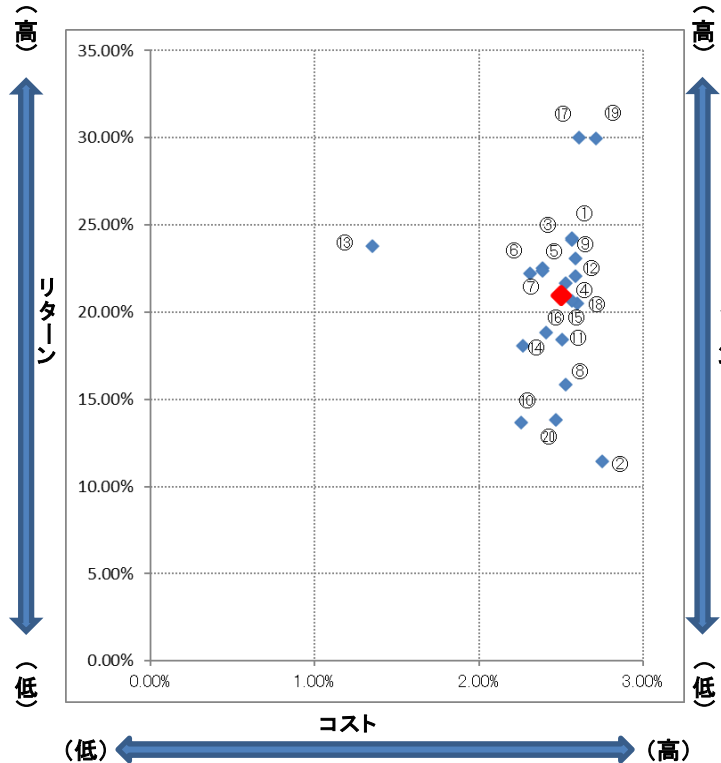


残高加重平均値	年率リスク	年率リターン
	18.97%	14.96%

銘柄名
① ピクテ・バイオ医薬品F(毎月決算型)為替ヘッジなしコース
② インベスコ 世界厳選株式オープン<為替Hなし>(毎月決算型)
③ アムンディ・ターゲット・ジャパン・ファンド
④ サイバーセキュリティ株式オープン(為替ヘッジなし)
⑤ グローバルAIファンド
⑥ ピクテ・グローバル・インカム株式ファンド(毎月分配型)
⑦ 次世代通信関連 世界株式戦略ファンド
⑧ アライアンス・パースタイン・米国成長株投信 Dコース
⑨ インベスコ世界厳選株式オープン<為替Hなし>(年1回決算型)
⑩ アライアンス・パースタイン・米国成長株投信 Bコース
⑪ 日本株厳選ファンド・円コース
⑫ アムンディ・グローバル・ストラテジー株式F 毎月決算型
⑬ グローバル自動運転関連株式ファンド(為替ヘッジなし)
⑭ グローバル・ロボティクス株式ファンド(1年決算型)
⑮ ピクテ日本ナンバーワン・ファンド(毎月決算実績分配型)
⑯ 高成長インド・中型株式ファンド
⑰ ベトナム成長株インカムファンド
⑱ DIAM J-REITオープン(毎月決算コース)
⑲ 新光 US-REIT オープン
⑳ ダイワJ-REITオープン(毎月分配型)

コストは基準日時点の販売手数料率(消費税込み)の1/5と信託報酬率(同左)の合計値
 リスクは過去5年間の月次リターンの標準偏差を年率換算
 リターンは基準日時点より過去5年間のトータルリターンを年率換算
 対象銘柄は預り残高上位20銘柄(設定後5年以上)、ETF、上場REIT、公社債投信(MRF,MMF等)、私募投信は除く単位型は含む外貨建て投資信託は除く

<共通KPI>【2025年3月末】



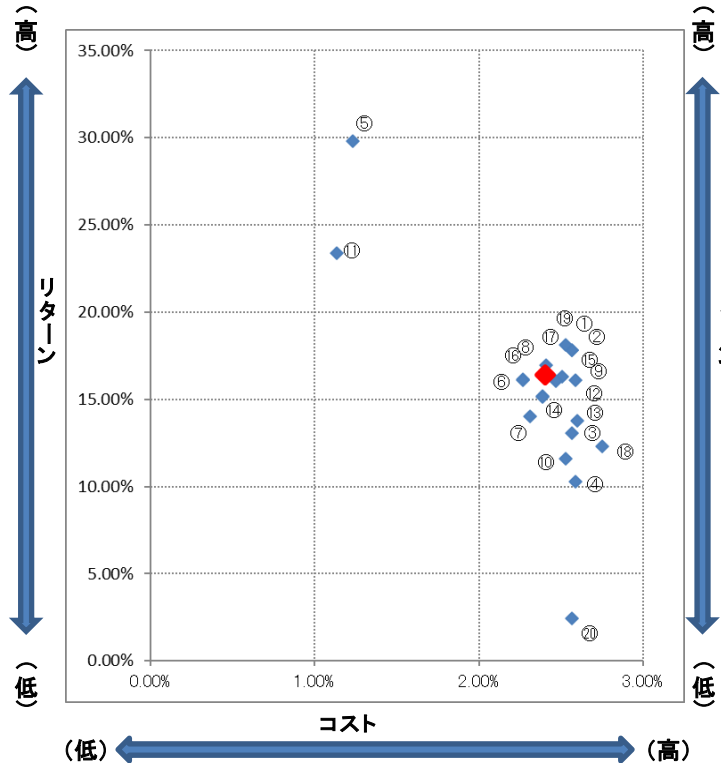
銘柄名	
①	インベスコ 世界厳選株式オープン<為替Hなし>(毎月決算型)
②	ピクテ・パイオ医薬品ファンド(毎月決算型)為替ヘッジなしコース
③	インベスコ世界厳選株式オープン<為替Hなし>(年1回決算型)
④	サイバーセキュリティ株式オープン(為替ヘッジなし)
⑤	アライアンス・パースタイン・米国成長株投信 Bコース
⑥	フィデリティ・世界割安成長株投信 Bコース(為替ヘッジなし)
⑦	アライアンス・パースタイン・米国成長株投信 Dコース
⑧	アムンディ・ターゲット・ジャパン・ファンド
⑨	グローバルAIファンド
⑩	ピクテ・グローバル・インカム株式ファンド(毎月分配型)
⑪	次世代通信関連 世界株式戦略ファンド
⑫	グローバルAIファンド(予想分配金提示型)
⑬	日経平均高配当利回り株ファンド
⑭	アムンディ・グローバル・サステナブル・バリュー・ファンド 毎月(為替Hなし)
⑮	グローバル・ロボティクス株式ファンド(1年決算型)
⑯	日本株厳選ファンド・円コース
⑰	イーストスプリング・インド消費関連ファンド
⑱	グローバル自動運転関連株式ファンド(為替ヘッジなし)
⑲	高成長インド・中型株式ファンド
⑳	ピクテ日本ナンバーワン・ファンド(毎月決算実績分配型)

残高加重平均値	年率リスク	年率リターン
	2.50%	20.94%

残高加重平均値	年率リスク	年率リターン
	17.02%	20.94%

コストは基準日時点の販売手数料率(消費税込み)の1/5と信託報酬率(同左)の合計値
 リスクは過去5年間の月次リターンの標準偏差を年率換算
 リターンは基準日時点より過去5年間のトータルリターンを年率換算
 対象銘柄は預り残高上位20銘柄(設定後5年以上)、ETF、上場REIT、公社債投信(MRF,MMF等)、私募投信は除く単位型は含む外貨建て投資信託は除く

< 共通KPI > 【2026年3月末】



残高加重平均値	年率リスク	年率リターン
	2.41%	16.40%

残高加重平均値	年率リスク	年率リターン
	16.14%	16.40%

銘柄名
① インベスコ 世界厳選株式オープン<為替Hなし>(毎月決算型)
② インベスコ世界厳選株式オープン<為替Hなし>(年1回決算型)
③ ピクテ・バイオ医薬品ファンド(毎月決算型)為替ヘッジなしコース
④ サイバーセキュリティ株式オープン(為替ヘッジなし)
⑤ ピクテ・ゴールド(為替ヘッジなし)
⑥ アライアンス・バーンスタイン・米国成長株投信 Bコース
⑦ フィデリティ・世界割安成長株投信 Bコース(為替ヘッジなし)
⑧ アムンディ・グローバル・サステナブル・パリューフ 年2回(為替Hなし)
⑨ 次世代通信関連 世界株式戦略ファンド
⑩ グローバルAIファンド
⑪ 日経平均高配当利回り株ファンド
⑫ ピクテ・グローバル・インカム株式ファンド(毎月分配型)
⑬ グローバル・ロボティクス株式ファンド(1年決算型)
⑭ アライアンス・バーンスタイン・米国成長株投信 Dコース
⑮ アムンディ・ターゲット・ジャパン・ファンド
⑯ アムンディ・グローバル・サステナブル・パリューフ 毎月(為替Hなし)
⑰ グローバルAIファンド(予想分配金提示型)
⑱ グローバル自動運転関連株式ファンド(為替ヘッジなし)
⑲ 日本株厳選ファンド・円コース
⑳ グローバルDX関連株式ファンド(資産成長型)

コストは基準日時点の販売手数料率(消費税込み)の1/5と信託報酬率(同左)の合計値
 リスクは過去5年間の月次リターンの標準偏差を年率換算
 リターンは基準日時点より過去5年間のトータルリターンを年率換算
 対象銘柄は預り残高上位20銘柄(設定後5年以上)、ETF、上場REIT、公社債投信(MRF,MMF等)、私募投信は除く単位型は含む外貨建て投資信託は除く