

# 「外貨建保険の販売会社における比較可能な共通KPI」の公表について (2022年3月末時点)

2022年6月28日

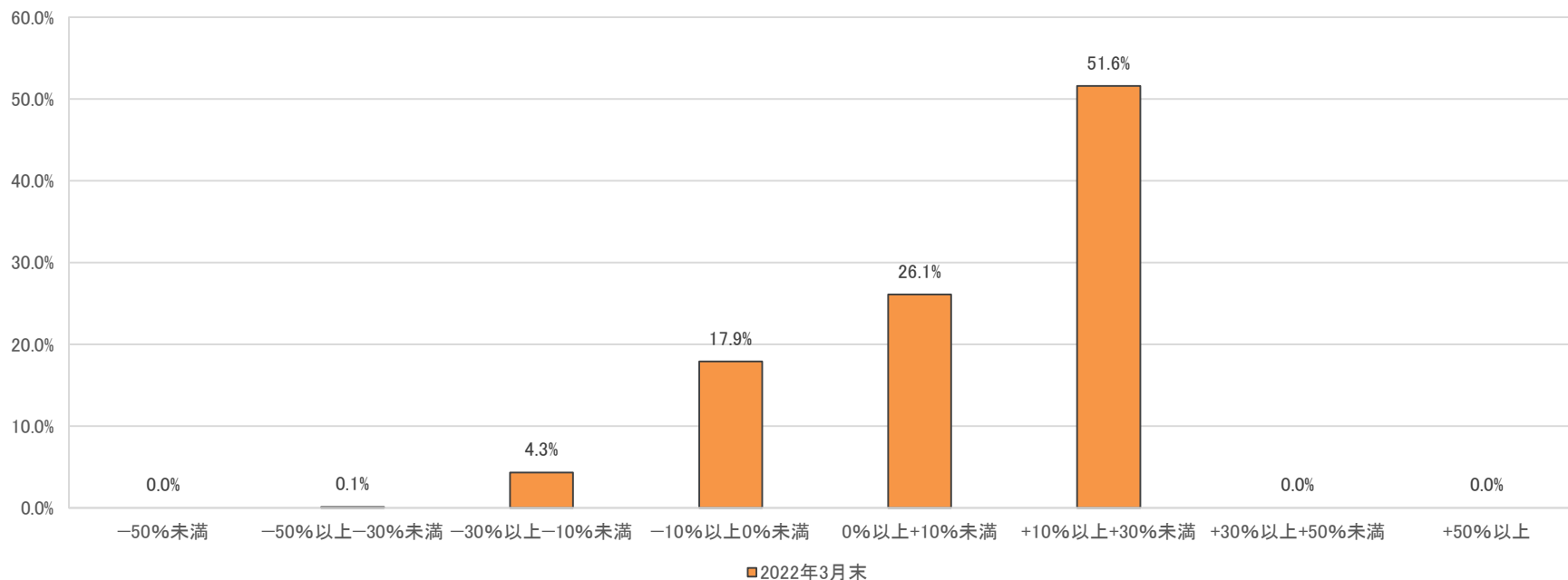


金融庁が2022年1月に公表した「外貨建保険の販売会社における比較可能な共通 KPI」に基づき、当社の2022年3月末時点の実績を公表いたします。

## 外貨建保険の運用評価別顧客比率

2022年3月末時点の運用評価別顧客比率がプラスになっているお客さまの比率は77.7%となっております。

### 外貨建保険の運用評価別顧客比率



対象顧客: 基準日時点で外貨建一時払保険を保有している個人顧客

対象商品: 基準日時点で対象顧客が保有している外貨建一時払保険

外貨建医療保険、外貨建平準保険は除外

介護保障や徳的疾病保障等、生前給付の保証が組み込まれている商品は除外

計算方法:

<分子> (基準日時点の解約返戻金額 + 基準日時点の既支払金額) - 契約時点の一時払保険料 (いずれも円換算)

解約返戻金額について、時価評価を行うため、金利変動による市場価格調整(MVA)は反映する

既支払金を外貨で支払った場合に使用する為替レートは各社の定める手法を適用

<分母> 契約時点の一時払保険料 (円換算)

※銘柄別コスト・リターンについては、基準日に5年以上保有している契約がないため、作成しておりません。