

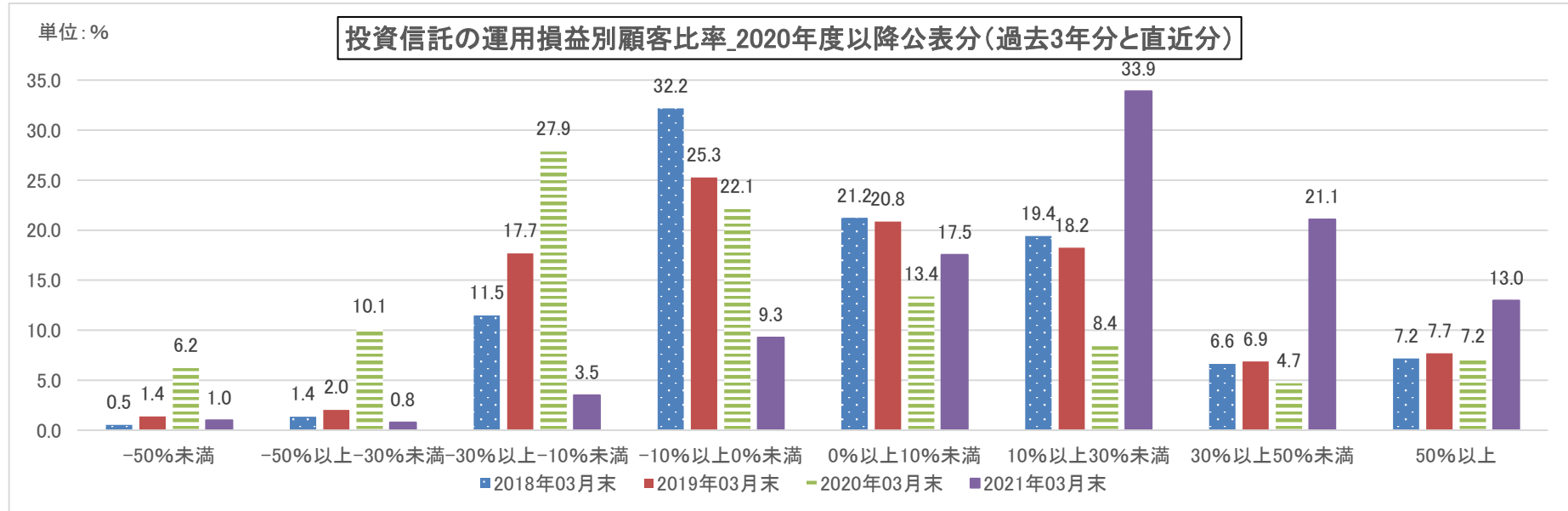
「投資信託の販売会社における比較可能な共通 KPI」の公表について

金融庁が 2018 年(平成 30 年)6 月に公表した「投資信託の販売会社における比較可能な共通 KPI」について、2021年3月末時点の実績を公表いたします。

1. 投資信託の運用損益別顧客比率

2021年3月末時点の運用損益(トータルリターン)がプラスになっているお客さまの比率は 85.5%となっております。

<共通 KPI>2021年度(過去3年分)



対象顧客:各時点現在に投資信託を保有している個人顧客

対象商品:公募国内投信および外国籍投信(ETF、上場 REIT、公社債投信<MRF、MMF 等>、私募投信、確定拠出年金・財形・ミリオンを除く)

計算方法:

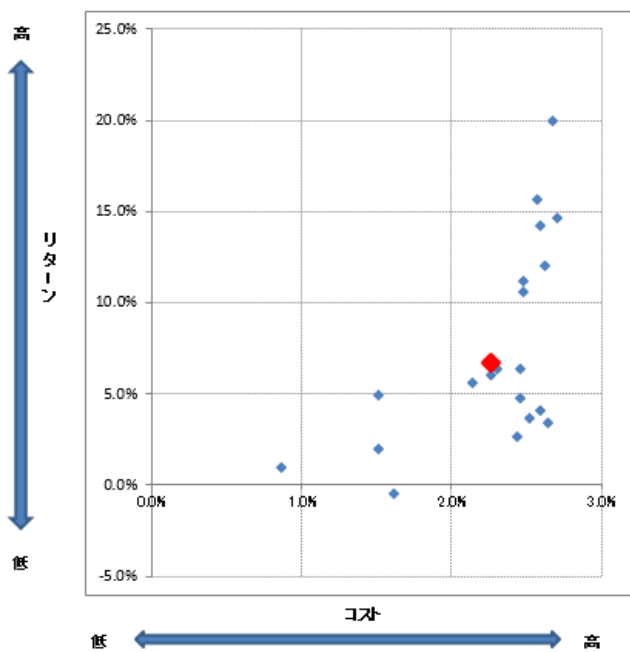
<分子>基準時点の評価金額+累計受取分配金(税引き後)+累計売付金額-買付金額(含む税込手数料)基準日時点までに全部売却・償還された銘柄は対象外

<分母>基準日時点の評価金額

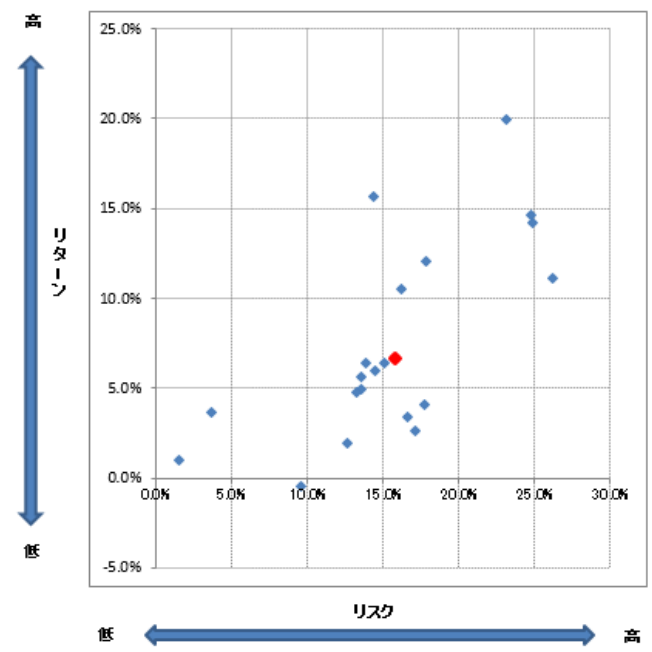
<遡及期間>2008年3月~2021年3月末時点現在

2. 投資信託の預り残高上位 20 銘柄のコスト・リターン/リスク・リターン

<共通 KPI>【2018年3月末】



残高加重平均値	コスト	
	コスト	年率リターン
	2.26%	6.67%



残高加重平均値	リスク	
	年率リスク	年率リターン
	15.84%	6.67%

銘柄名	
①	LM・オーストラリア高配当株ファンド(毎月分配型)
②	新光 US-REITオープン
③	日本株厳選ファンド・円コース
④	DIAM J-REITオープン(毎月決算コース)
⑤	インベスコ オーストラリア債券ファンド(毎月決算型)
⑥	ピクテ・バイオ医薬品F(毎月決算型)為替ヘッジなしコース
⑦	アジア好利回りリート・ファンド
⑧	高成長インド・中型株式ファンド
⑨	三井住友・米国ハイ・イールド債券・ブラジルリアルファンド
⑩	ラサール・グローバルREITファンド(毎月分配型)
⑪	日本株厳選ファンド・ブラジルリアルコース
⑫	三井住友・インド・中国株オープン
⑬	三井住友・中国A株・香港株オープン
⑭	グローバル・ハイブリッド証券ファンド(為替ヘッジ型)
⑮	J-REIT・リサーチ・オープン(毎月決算型)
⑯	ワールド・インフラ好配当株式ファンド(毎月決算型)
⑰	三井住友・アジア・オセアニア好配当株式オープン
⑱	ダイワ日本国債ファンド(毎月分配型)
⑲	三井住友・アジア4大成長国オープン
⑳	ピクテ新興国インカム株式ファンド

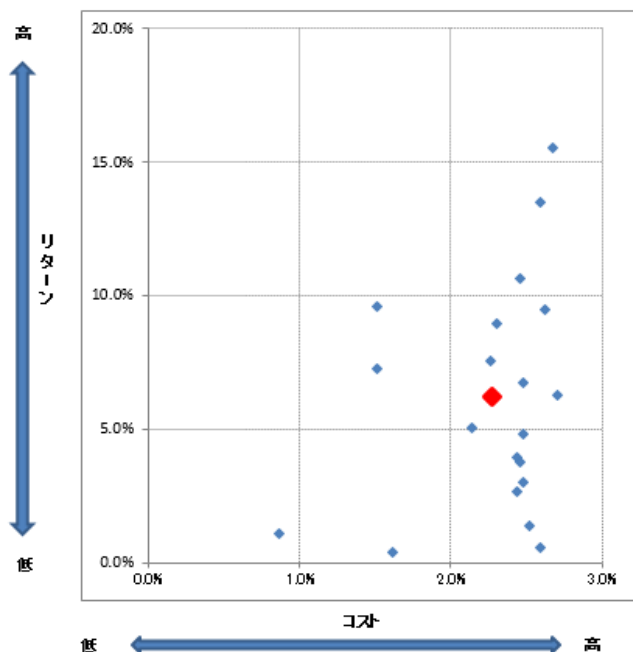
コストは基準日時点の販売手数料率(消費税込み)の1/5と信託報酬率(同左)の合計値

リスクは過去5年間の月次リターンの標準偏差を年率換算

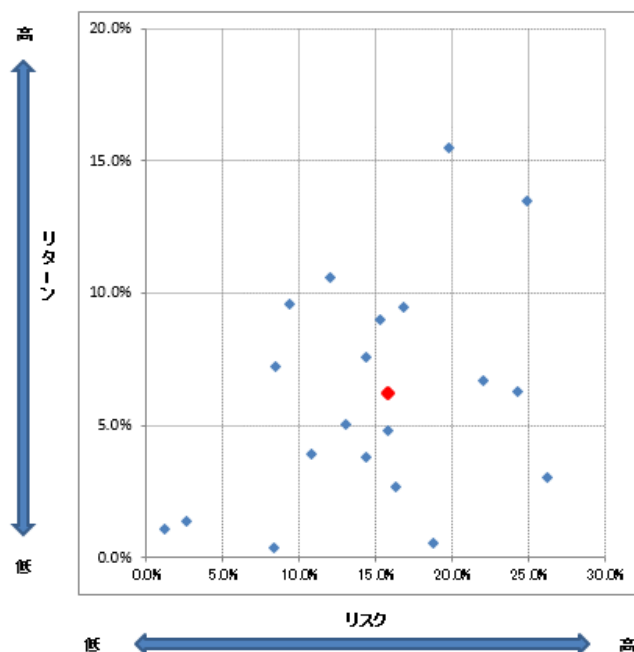
リターンは基準日時点より過去 5 年間のトータルリターンを年率換算

対象銘柄は預り残高上位20銘柄(設定後5年以上)、ETF、上場REIT、公社債投信(MRF,MMF等)、私募投信は除く単位型は含む外貨建て投資信託は除く

<共通 KPI>【2019年3月末】



残高加重平均値	コスト	年率リターン
	2.27%	6.23%



残高加重平均値	年率リスク	年率リターン
	15.77%	6.23%

銘柄名	
①	ビクテ・バイオ医薬品F(毎月決算型)為替ヘッジなしコース
②	DIAM J-REITオープン(毎月決算コース)
③	新光 US-REITオープン
④	日本株厳選ファンド・円コース
⑤	LM・オーストラリア高配当株ファンド(毎月分配型)
⑥	インベスコ オーストラリア債券ファンド(毎月決算型)
⑦	アジア好利回りリート・ファンド
⑧	ラサール・グローバルREITファンド(毎月分配型)
⑨	三井住友・インド・中国株オープン
⑩	高成長インド・中型株式ファンド
⑪	三井住友・中国A株・香港株オープン
⑫	J-REIT・リサーチ・オープン(毎月決算型)
⑬	日本株厳選ファンド・米ドルコース
⑭	三井住友・米国ハイ・イールド債券・ブラジルリアルファンド
⑮	三井住友・アジア・オセアニア好配当株式オープン
⑯	ダイワ日本国債ファンド(毎月分配型)
⑰	日本株厳選ファンド・ブラジルリアルコース
⑱	グローバル・ハイブリッド証券ファンド(為替ヘッジ型)
㉑	ビクテ・グローバル・インカム株式ファンド(毎月分配型)
㉒	ワールド・インフラ好配当株式ファンド(毎月決算型)

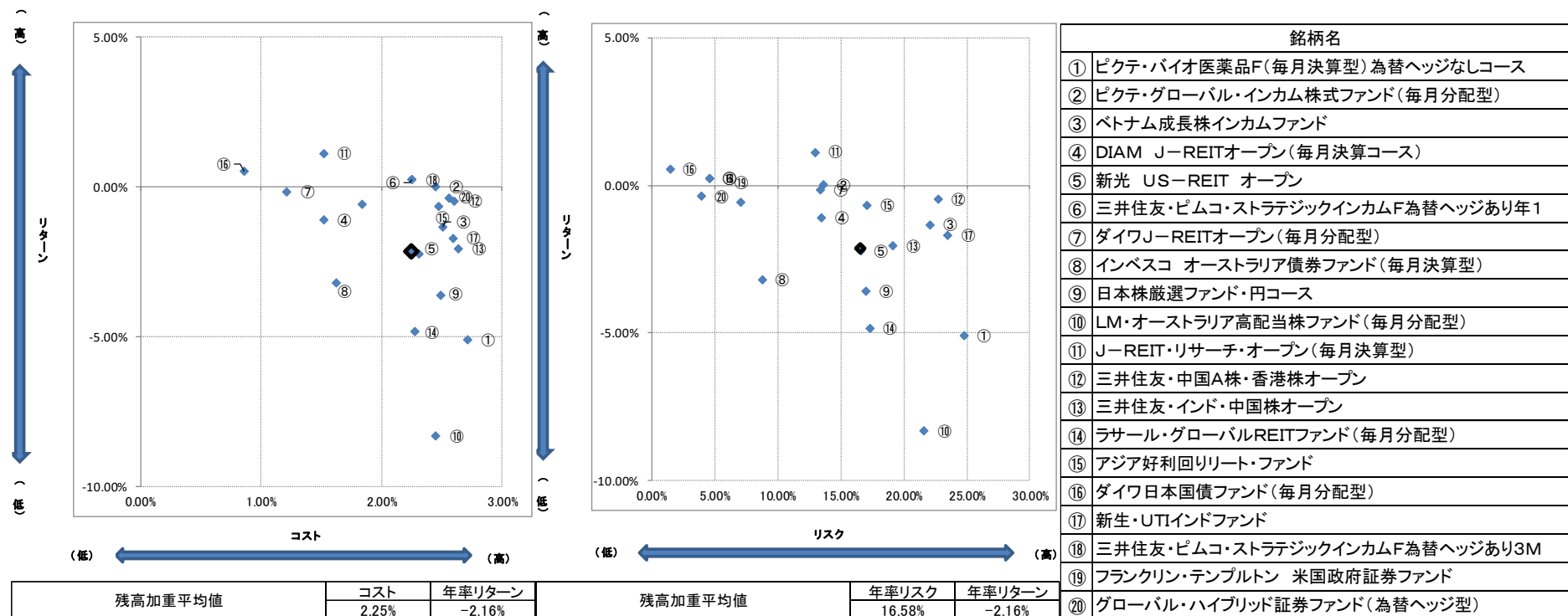
コストは基準日時点の販売手数料率(消費税込み)の1/5と信託報酬率(同左)の合計値

リスクは過去5年間の月次リターンの標準偏差を年率換算

リターンは基準日時点より過去 5 年間のトータルリターンを年率換算

対象銘柄は預り残高上位20銘柄(設定後5年以上)、ETF、上場REIT、公社債投信(MRF,MMF等)、私募投信は除く単位型は含む外貨建て投資信託は除く

<共通 KPI>【2020年3月末】



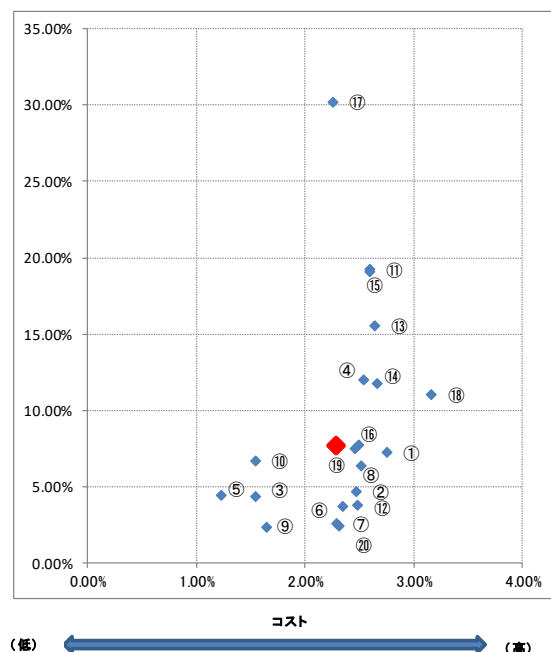
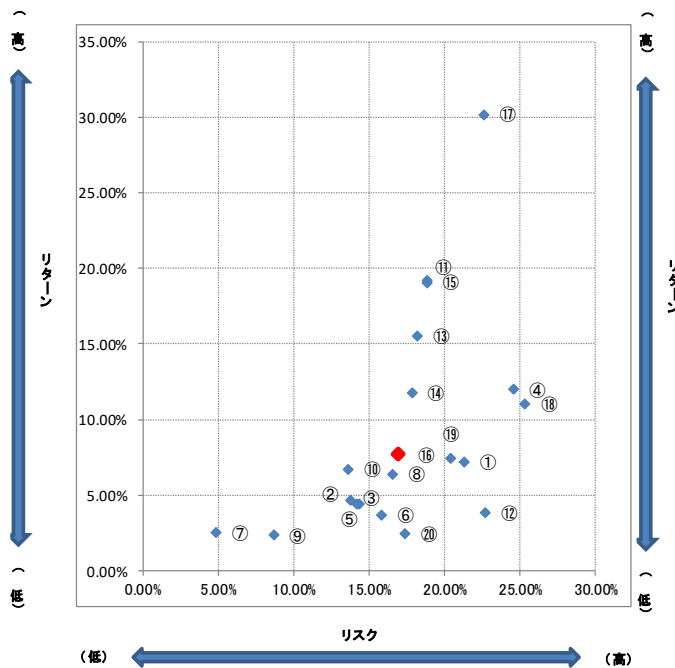
コストは基準日時点の販売手数料率(消費税込み)の1/5と信託報酬率(同左)の合計値

リスクは過去5年間の月次リターンの標準偏差を年率換算

リターンは基準日時点より過去5年間のトータルリターンを年率換算

対象銘柄は預り残高上位20銘柄(設定後5年以上)、ETF、上場REIT、公社債投信(MRF,MMF等)、私募投信は除く単位型は含む外貨建て投資信託は除く

<共通 KPI>【2021年3月末】



銘柄名	
①	ピクテ・バイオ医薬品F(毎月決算型) 為替ヘッジなしコース
②	ピクテ・グローバル・インカム株式ファンド(毎月分配型)
③	DIAM J-REITオープン(毎月決算コース)
④	ベトナム成長株インカムファンド
⑤	ダイワJ-REITオープン(毎月分配型)
⑥	新光 US-REIT オープン
⑦	三井住友・ピムコ・ストラテジックインカムF為替ヘッジあり年1
⑧	日本株厳選ファンド・円コース
⑨	インベスコ オーストラリア債券ファンド(毎月決算型)
⑩	J-REIT・リサーチ・オープン(毎月決算型)
⑪	グローバル・ロボティクス株式ファンド(1年決算型)
⑫	LM・オーストラリア高配当株ファンド(毎月分配型)
⑬	三井住友・中国A株・香港株オープン
⑭	三井住友・インド・中国株オープン
⑮	グローバル・ロボティクス株式ファンド(年2回決算型)
⑯	アジア好利回りリート・ファンド
⑰	企業価値成長小型株ファンド
⑱	高成長インド・中型株式ファンド
⑲	アジア・ヘルスケア株式ファンド
⑳	ラサール・グローバルREITファンド(毎月分配型)

残高加重平均値	年率リスク	年率リターン	残高加重平均値	コスト	年率リターン
	16.99%	7.67%		2.29%	7.67%

コストは基準日時点の販売手数料率(消費税込み)の1/5と信託報酬率(同左)の合計値

リスクは過去5年間の月次リターンの標準偏差を年率換算

リターンは基準日時点より過去 5 年間のトータルリターンを年率換算

対象銘柄は預り残高上位20銘柄(設定後5年以上)、ETF、上場REIT、公社債投信(MRF,MMF等)、私募投信は除く単位型は含む外貨建て投資信託は除く